



### CONDITIONS D'ADMISSION

Après une Seconde Générale et Technologique (Sde GT)  
Après entretien avec le Chef d'Établissement

### QUALITÉS REQUISES

Goût pour les relations humaines et l'actualité sociale  
Intérêt pour la biologie humaine  
Aptitude à travailler en équipe  
Esprit méthodique et curieux  
Maîtrise de soi, goût de l'effort et ténacité

### SPECIALITES EN ST2S

#### EN PREMIÈRE

Sciences et Techniques Sanitaires et Sociales (7h)  
Biologie et Physiopathologie Humaines (5h)  
Physique-Chimie pour la Santé (3h)

#### EN TERMINALE

Sciences et Techniques Sanitaires et Sociales (8h)  
Chimie, Biologie et Physiopathologie Humaines (8h)

Les matières communes du BAC technologique :  
Français : 3h (1ère seulement)  
Philosophie : 2h (Tale seulement)  
Histoire-Géographie : 1h30  
Enseignement Moral et Civique : 18h annuelles  
LVA-LVB : 4h (dont 1h d'Enseignement Technologique en Langue Vivante)  
EPS : 2h  
Mathématiques : 3h

### OBJECTIFS DE LA FORMATION

Acquérir une démarche scientifique :

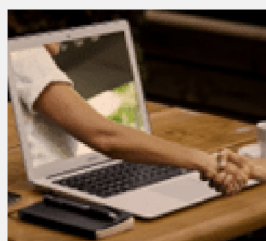
Développer des capacités expérimentales par le biais de travaux pratiques  
Analyser et exploiter des documents scientifiques  
Développer une autonomie de travail et un esprit critique  
Communiquer et argumenter de façon rigoureuse sur des sujets de santé et de société

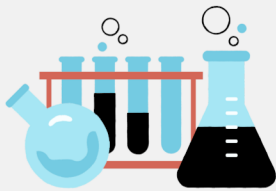
Acquérir une démarche technologique :

Analyser des faits de société et des besoins de santé  
Etudier les réponses apportées aux problèmes de société dans le cadre des politiques mises en place  
Concevoir au travers des situations réelles des méthodologies utilisées dans des structures médico-sociales

Epreuves terminales du Bac technologique (60%)	Première	Terminale
Spécialité 1	-	16
Spécialité 2	-	16
Français écrit et oral	5 et 5	-
Philosophie	-	4
Grand oral	-	14

Contrôle continu du Bac technologique (40%)	Première	Terminale	Total du coefficient au baccalauréat
Education morale et civique	1	1	2
LVA et LVB	3 par LV	3 par LV	6 par LV
Education physique et sportive	-	6	6
Histoire-géographie	3	3	6
Mathématiques	3	3	6
Spécialité 1	8	-	8





## LES MOYENS PÉDAGOGIQUES

Laboratoire de sciences  
Salles de classe équipées de vidéoprojecteur  
Classe mobile tablettes numériques



## LES + À SAINT VINCENT DE PAUL

Accompagnement personnalisé pour l'orientation post Bac  
Accompagnement Parcoursup  
Des enseignants à l'écoute, disponibles et rigoureux  
Préparation au grand oral en enseignement technologique (épreuve coef 14)  
Une situation privilégiée permettant des sorties culturelles, pédagogiques ...  
Sorties, voyages linguistiques  
Mini-forum des métiers et des formations

*Et après ...*

## LES POURSUITES D'ÉTUDES

Formation en IFSI en 3 ans (Institut de Formation en Soins Infirmiers)

Formation en IRTS en 3 ans (Institut Régional de Travailleurs Sociaux)

BTS en 2 ans :

- ESF : Economie Sociale et Familiale \* + une année pour devenir Conseiller(e) (Diplôme d'Etat : DECESF)
- SP3S : Services et Prestations des Secteurs Sanitaires et Sociaux
- Opticien lunetier
- ABM : Analyse de Biologie Médicale

Brevet Professionnel (BP) Préparateur en Pharmacie

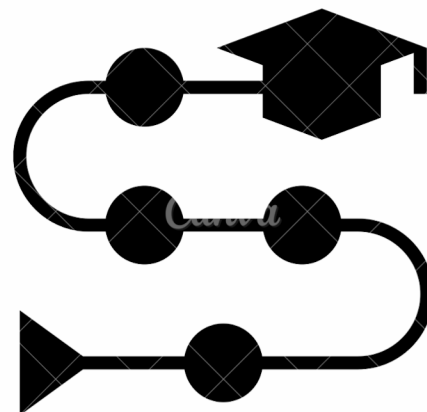
DTS (3 ans) Imagerie Médicale et Radiologie Thérapeutique

DUT (2 ans) option Carrières Sociales / option Carrières Juridiques

Université : LMD - Licence Master Doctorat

- Psychologie
- Sociologie
- AES : Administration Economique et Sociale
- Santé Publique
- Sciences du langage / Sciences de l'éducation
- LAS ou PASS (anciennement PACES) mais très exceptionnel

\*Cursus proposé au lycée Saint Vincent de Paul en apprentissage



**SAINT  
Vincent**  
DE PAUL  
LYCÉE PROFESSIONNEL  
& TECHNOLOGIQUE

LYCEE PROFESSIONNEL & TECHNOLOGIQUE SAINT VINCENT DE PAUL

8 Bd du Général de Gaulle, 60000 Beauvais

secretariat@st-vincentdepaul.fr

03 44 11 16 00



SCANNEZ MOI

Retrouvez-nous sur

